



Projeto de monitorização de visitantes

O CIDADE+ é um evento anual gratuito que celebra a Sustentabilidade e o Ambiente!

Promove o encontro e simplifica a sustentabilidade, tornando-a imediatamente acessível a qualquer pessoa e organização!

Surge para despoletar sinergias entre pessoas, projectos, autarquias, instituições e empresas que inspiram, actuando como evento-laboratório onde todos os participantes ensinam e aprendem a Sustentabilidade à escala glocal na vertente económica, social, cultural e ambiental.

Este projecto surge da necessidade de perceber qual o seu impacto e qual a sua importância através da contagem do número de visitantes.

ENQUADRAMENTO

Onde decorre o Cidade+?

O Cidade + 2018 teve lugar nos Jardins do Palácio de Cristal, na cidade do Porto.

Este parque tem 2 entradas para os visitantes, aqui denominadas de Entrada Principal e Entrada 2. Este estudo tem como objetivo monitorizar as entradas na Entrada Principal.

Entrada Principal



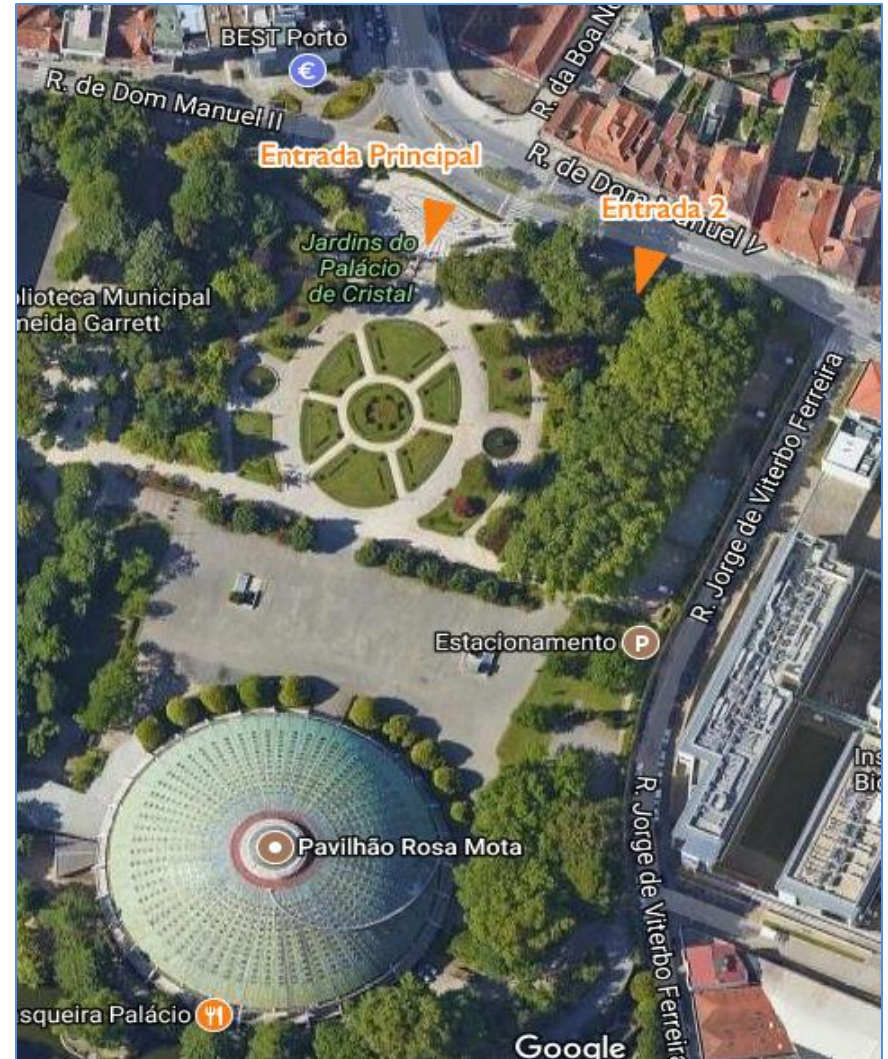
: Acesso pedonal



: Entrada gratuita



: Largura aproximada de 9m



METODOLOGIA

Como foram tratados os dados?

A monitorização e contagem de entradas na Entrada Principal foi realizada com recurso a um contador automático Pyro-Box com tecnologia de infravermelhos. Os dados foram analisados no software Eco-Visio e Microsoft Excel.

Foram também realizadas 2 contagens manuais em períodos de 1 hora para calibração e validação dos dados, com vista à obtenção de resultados mais fiáveis.

Nos dados registados pelo eco-contador Pyro foi introduzido um coeficiente de correcção de 8% para uma análise mais realista.



ENTRADA PRINCIPAL

Análise diária - entradas

Análise que permite perceber o afluxo de visitantes pela porta principal durante os dias do evento.



Foram contabilizadas um total de **8.314** entradas nesta porta

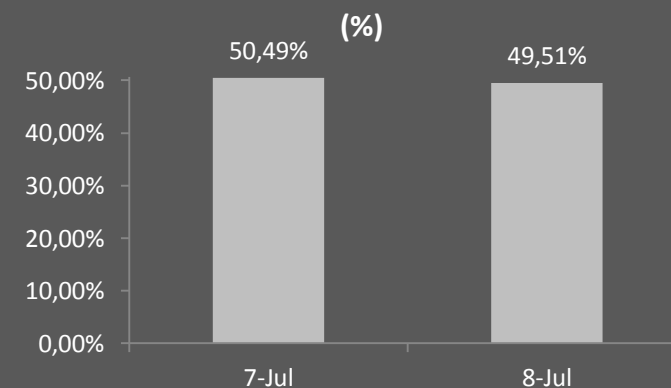
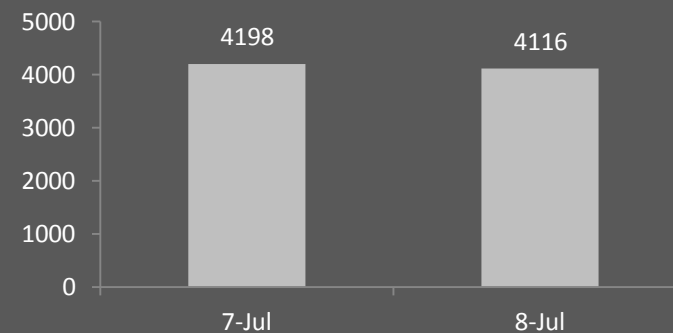


Sábado foi o dia com mais entradas, num total de **4.198**, o que corresponde a **50,49%**



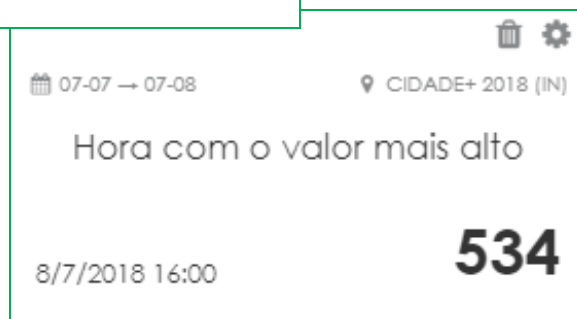
Valor diário médio de entradas: **4.157**

Total de entradas

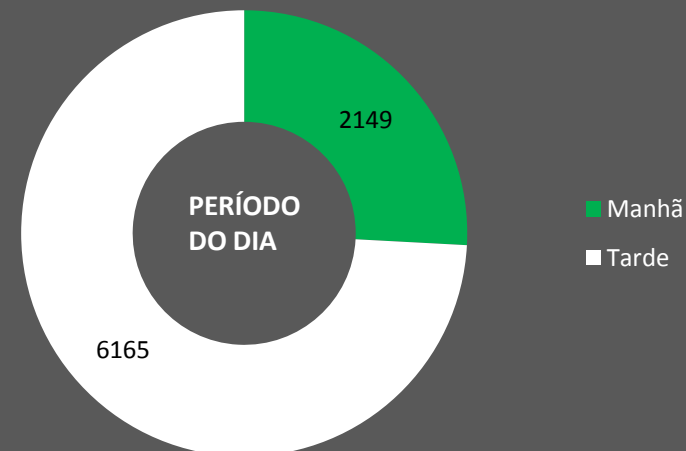


ENTRADA PRINCIPAL

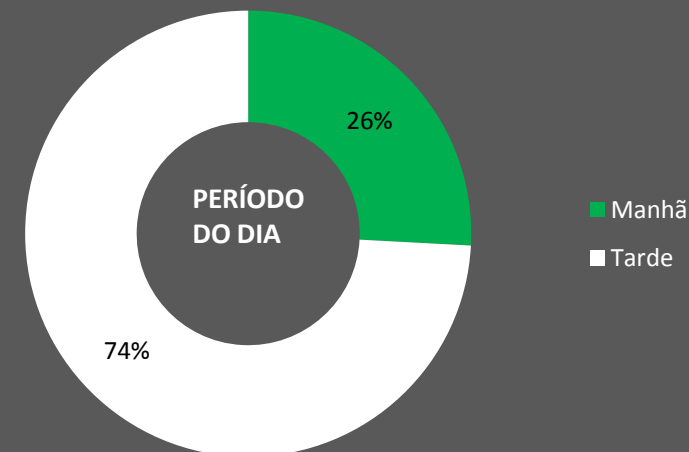
Análise diária - entradas



Total de entradas



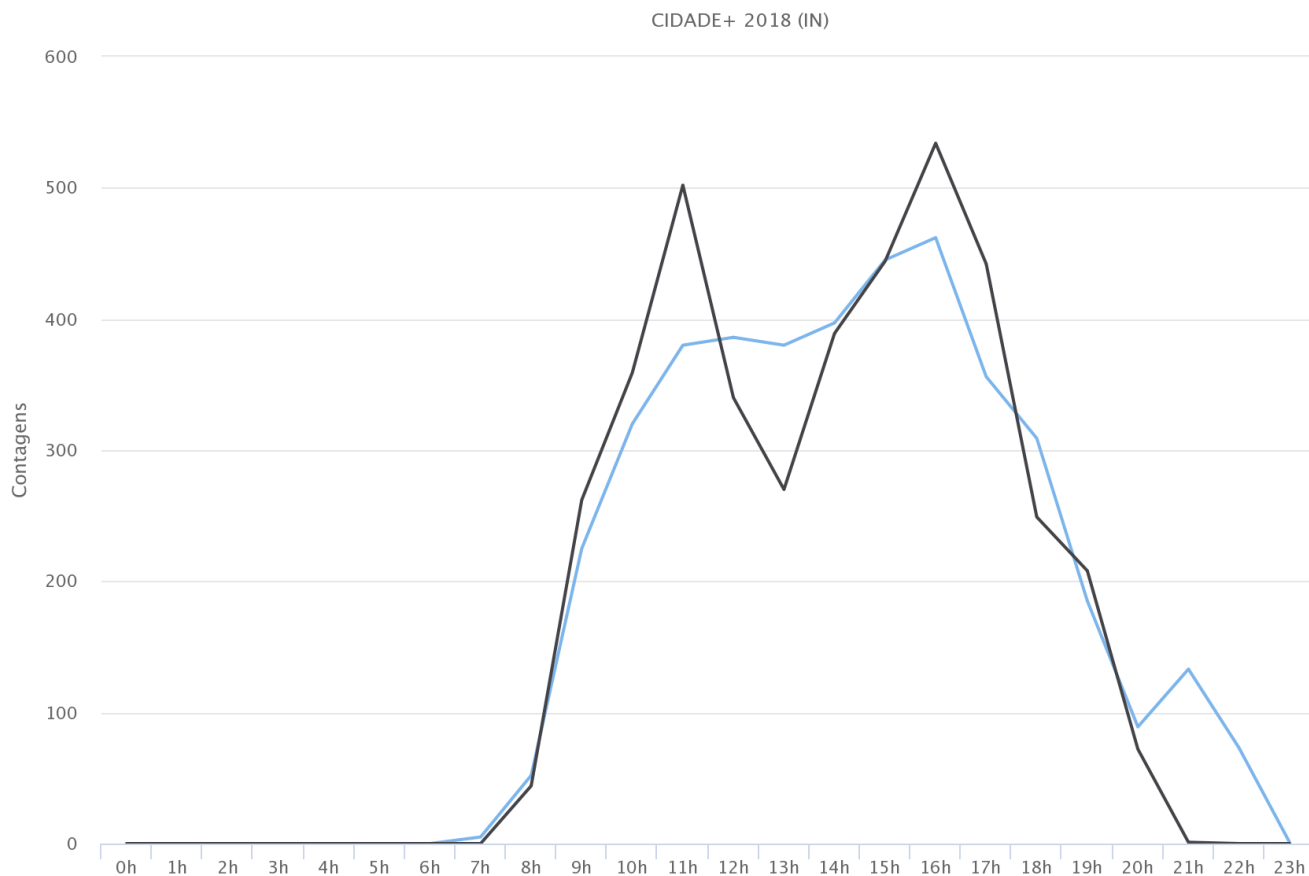
Total de entradas (%)





ENTRADA PRINCIPAL

Análise horária - entradas

Perfil diário



PERÍODOS PREFERENCIAIS:

-  **Sábado: meio da tarde**
-  **Domingo: início da manhã e meio da tarde**

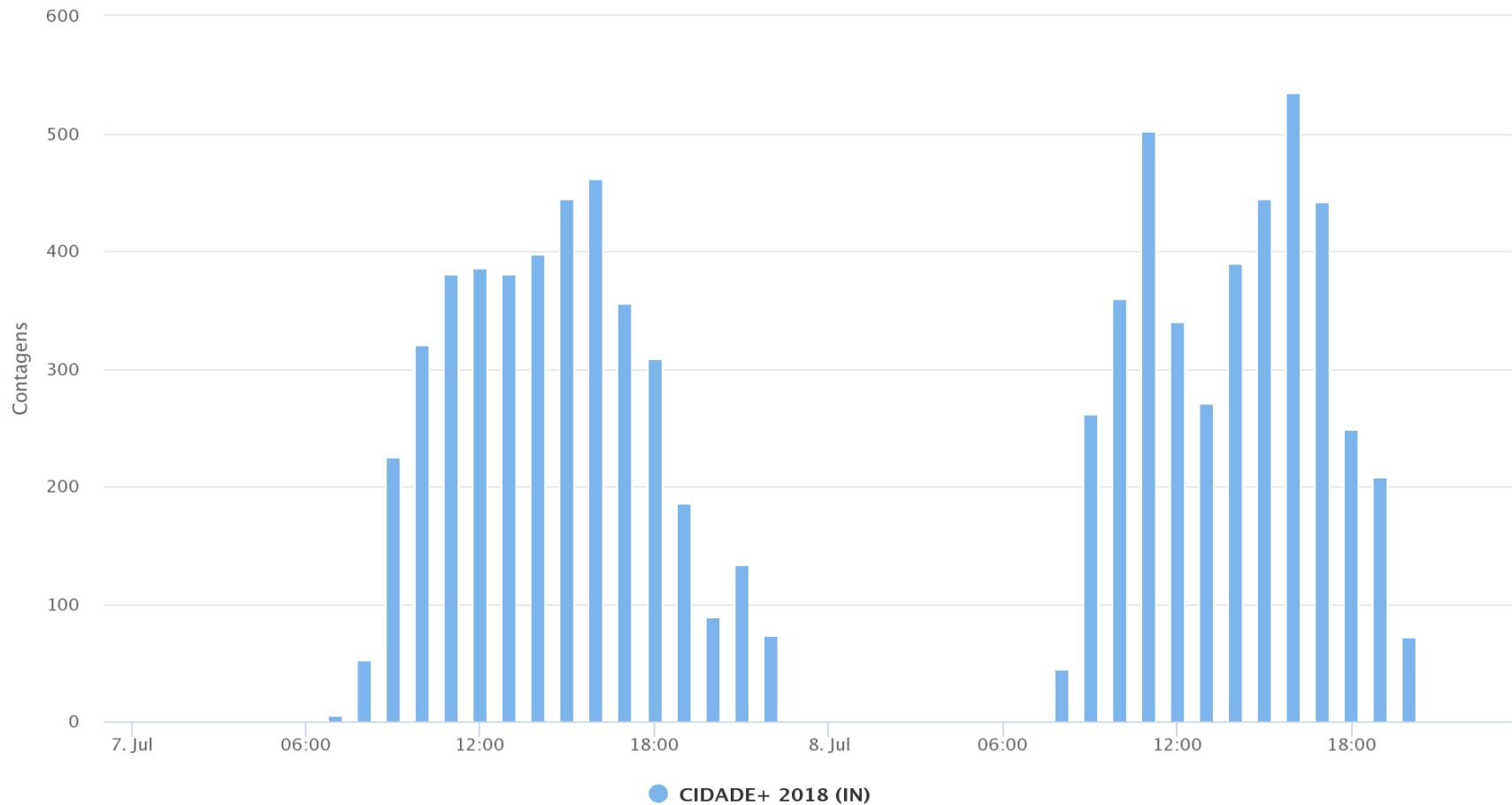
ENTRADA PRINCIPAL

Análise horária - entradas

Total de dados por hora



Gráficos de séries temporais



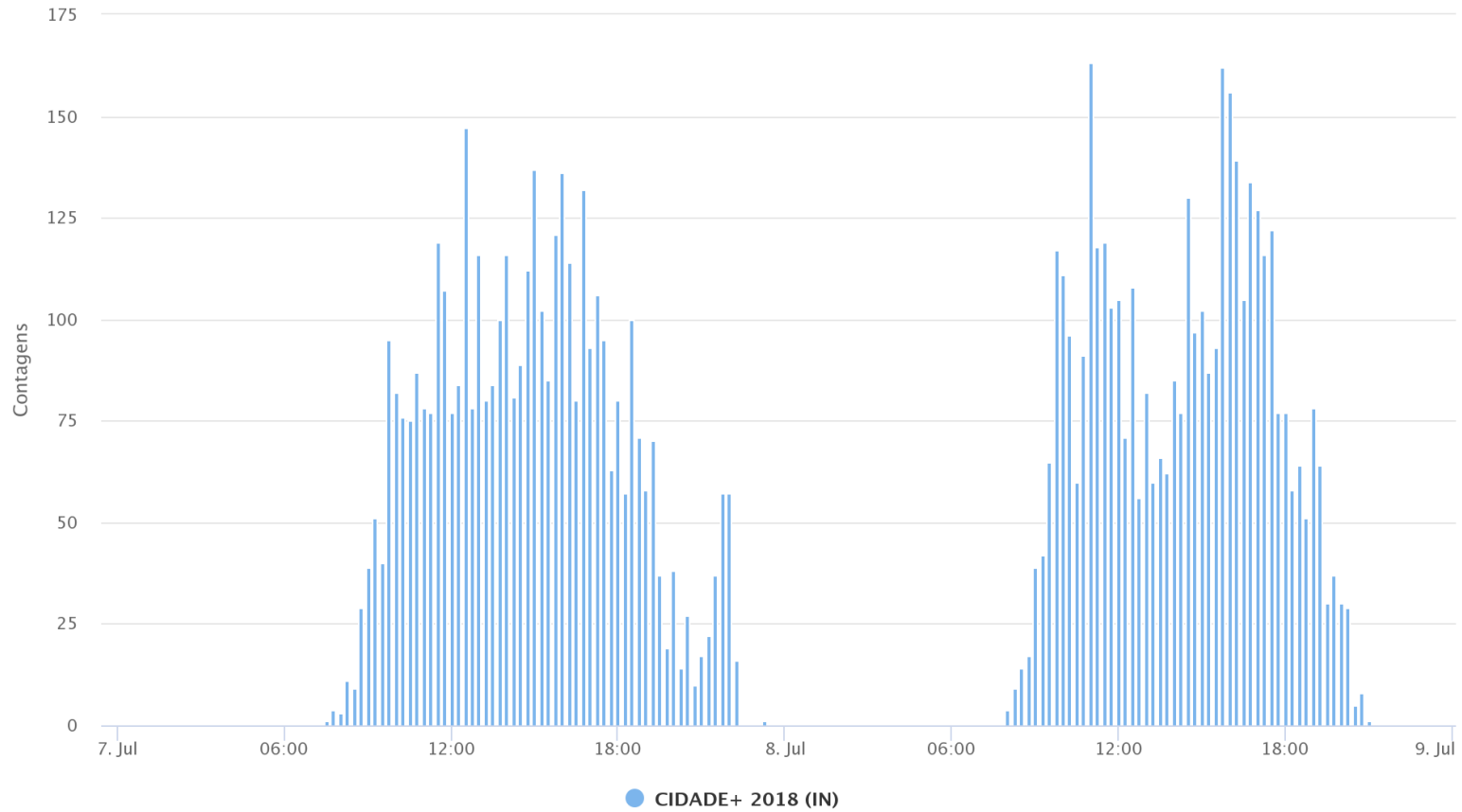
ENTRADA PRINCIPAL

Análise horária - entradas

Total de dados por períodos de 15m



Gráficos de séries temporais



ENTRADA PRINCIPAL

Análise horária - entradas

Total de entradas por hora - acumulado



Valores relativos a todas as entradas registadas no evento, distribuído pelas horas do dia.

Em termos brutos, as visitas distribuem-se relativamente bem ao longo de todo o dia, com destaque para as 12h e 17h, com 882 e 996 entradas, respectivamente.

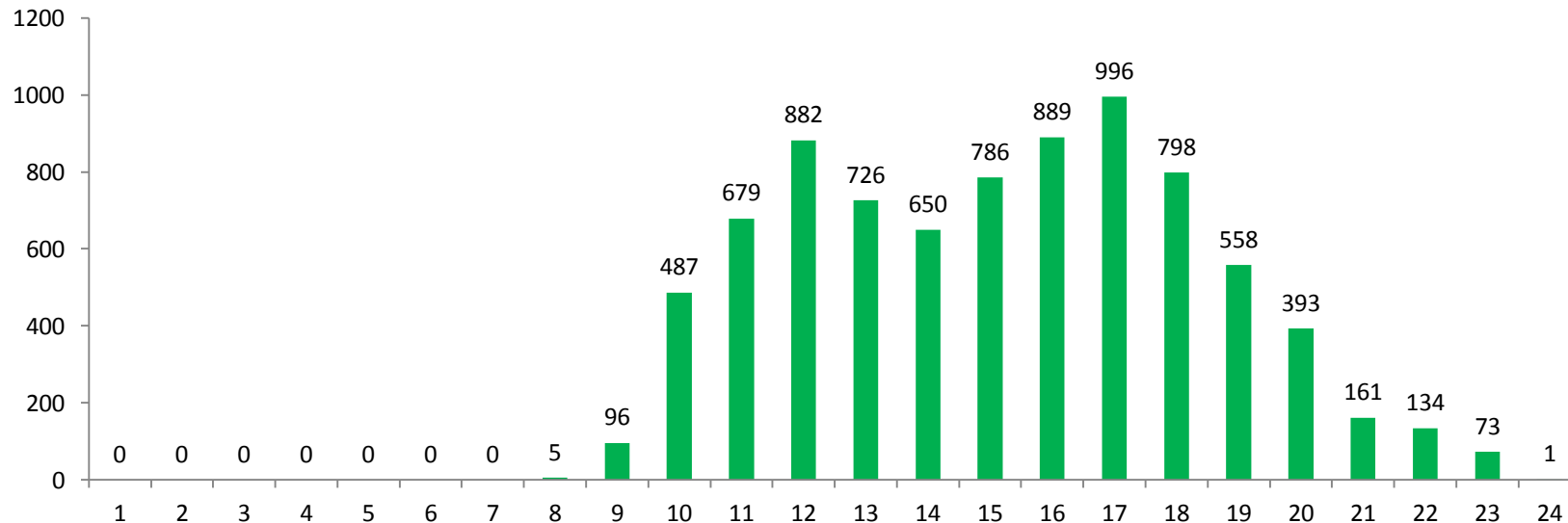


Hora com maior nº de acessos:
17h



Hora com menor nº de acessos:
09h*

* Dentro do horário oficial



ENTRADA PRINCIPAL

Análise horária - entradas

Total de entradas por hora - média



Valores relativos à média das entradas registadas no evento, distribuído pelas horas do dia.

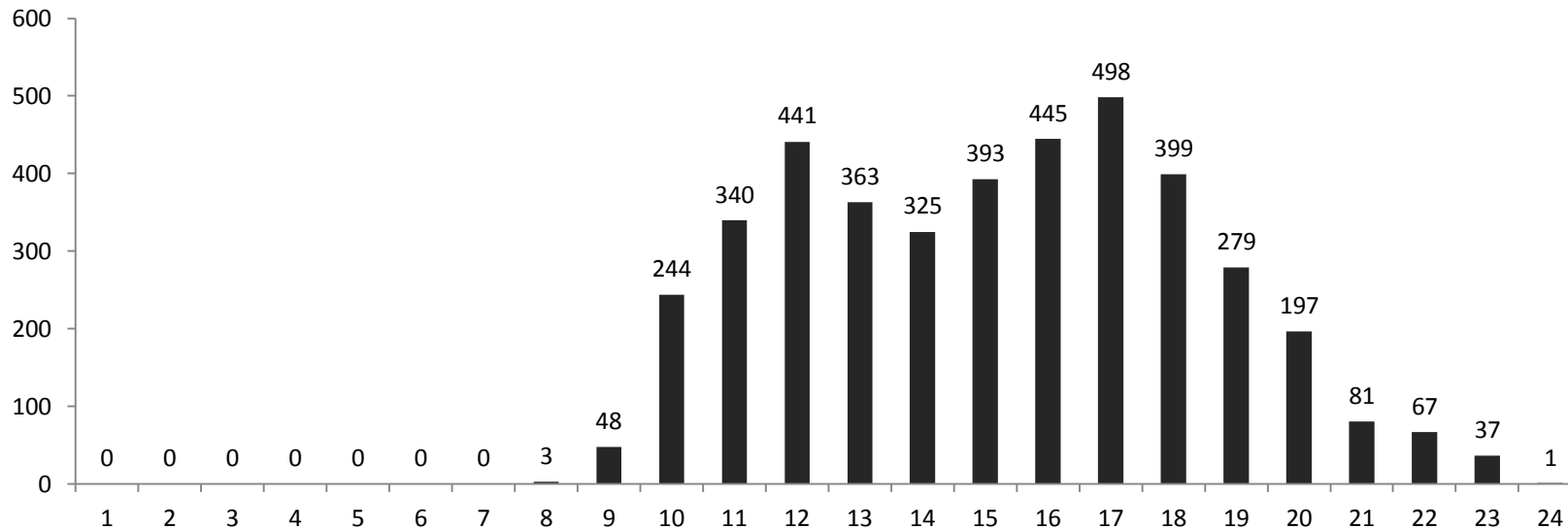


Hora com maior nº médio de acessos: **17h**



Hora com menor nº médio de acessos: **09h***

* Dentro do horário oficial



ENTRADA PRINCIPAL

Análise horária - entradas

Total de entradas por hora - percentagem



Valores percentuais relativos às entradas registadas no evento, distribuído pelas horas do dia.

Em termos gerais, o período das 17h acumula 12% do total de entradas, seguindo-se as 12h, 15h e 16h, todos acima dos 9,5%.

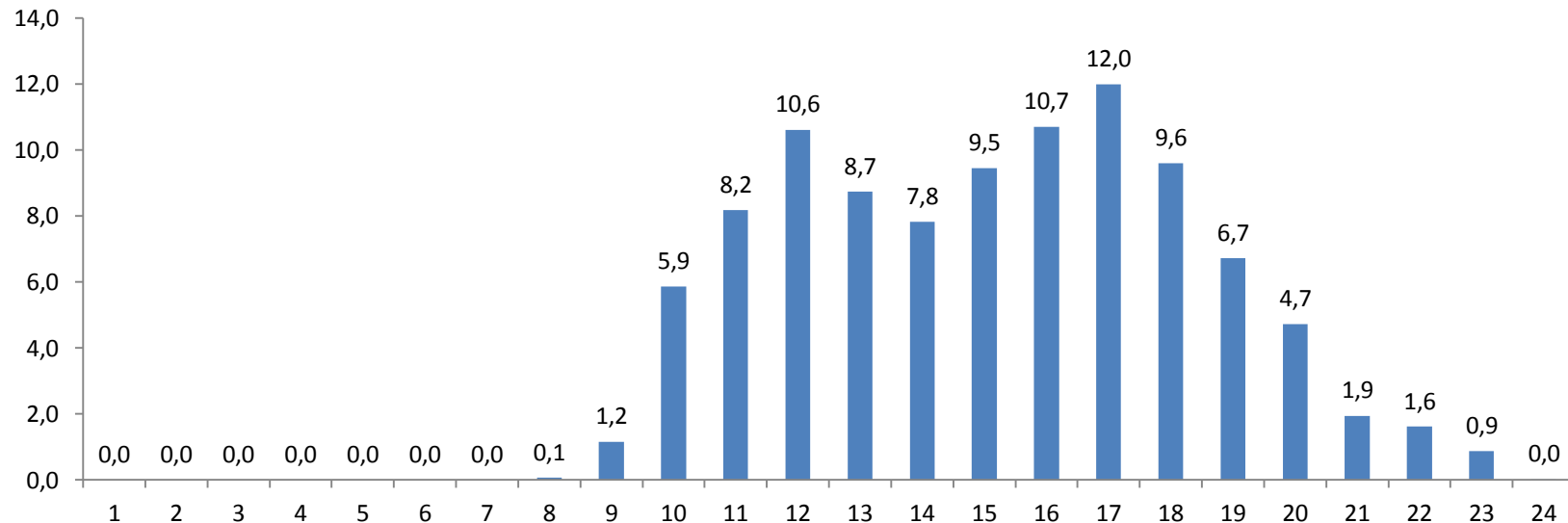


Hora com maior nº de acessos (percentagem): **17h**



Hora com menor nº de acessos (percentagem): **09h***

* Dentro do horário oficial



ENTRADA PRINCIPAL

Análise horária – dados diários

Sábado, dia 07/07/2017

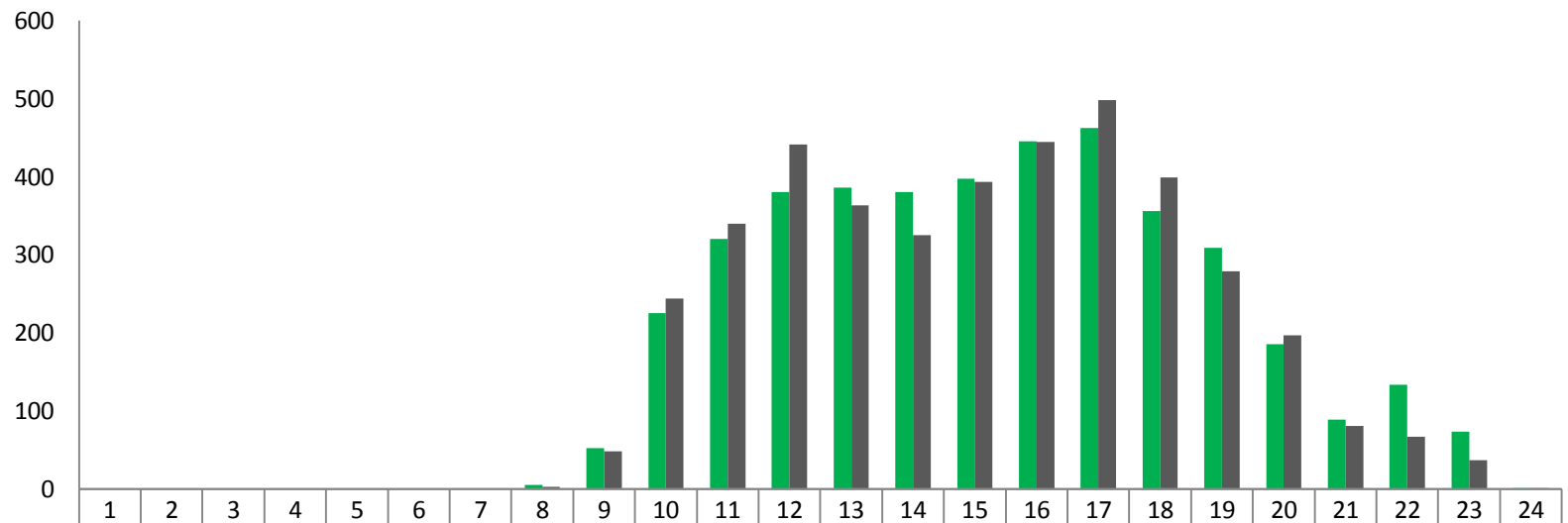
Valores reais das entradas por hora em cada um dos dias do evento, comparados com a média de acessos por hora registados durante todo o período do evento.

Números chave (sábado, dia 07)

↑ Hora com maior nº de acessos: 17h

↓ Hora com menor nº de acessos: 9h*
*Dentro do horário oficial

📈 Média de acessos por hora: 175



	1	2	3	4	5	6	7	8	9	10	11	12	13	14	15	16	17	18	19	20	21	22	23	24
■ 7-Jul	0	0	0	0	0	0	0	5	52	225	320	380	386	380	397	445	462	356	309	185	89	133	73	1
■ Média durante o evento	0	0	0	0	0	0	0	3	48	244	340	441	363	325	393	445	498	399	279	197	81	67	37	1

ENTRADA PRINCIPAL

Análise horária – dados diários

Sábado, dia 08/07/2017

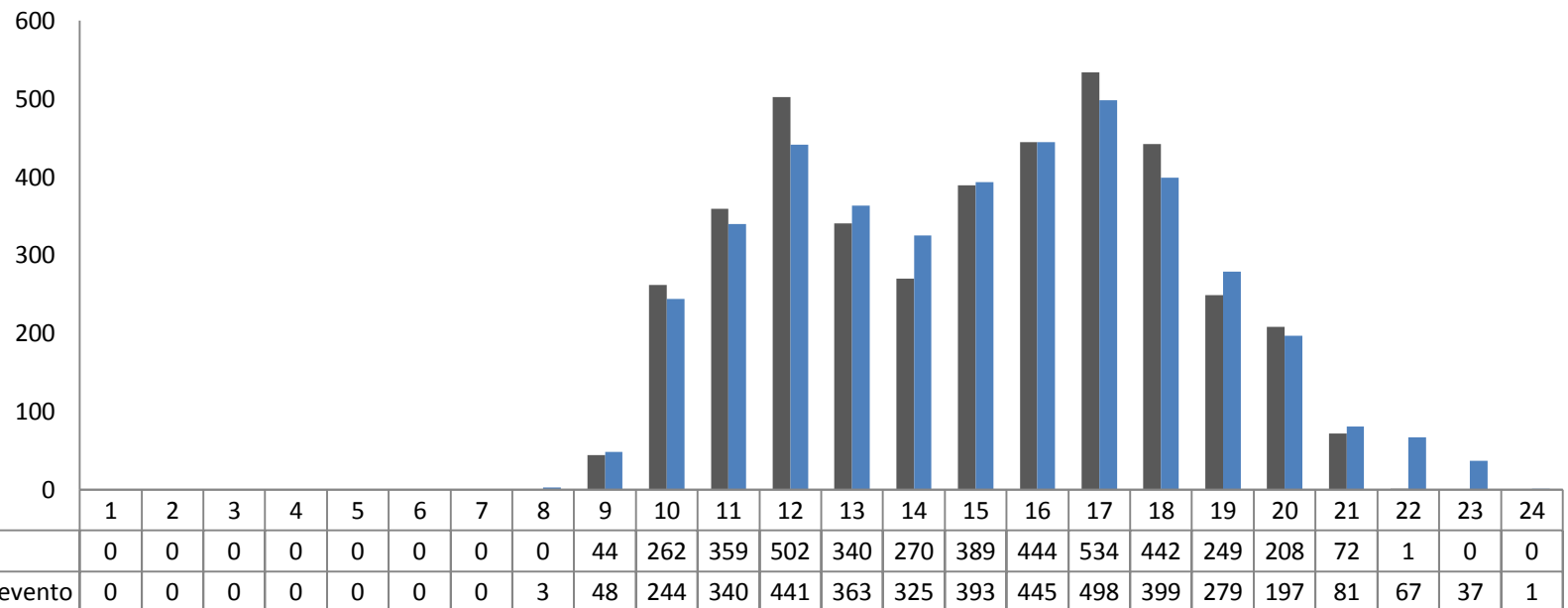
Valores reais das entradas por hora em cada um dos dias do evento, comparados com a média de acessos por hora registados durante todo o período do evento.

Números chave (domingo, dia 08)

↑ Hora com maior nº de acessos: 17h

↓ Hora com menor nº de acessos: 9h*
*Dentro do horário oficial

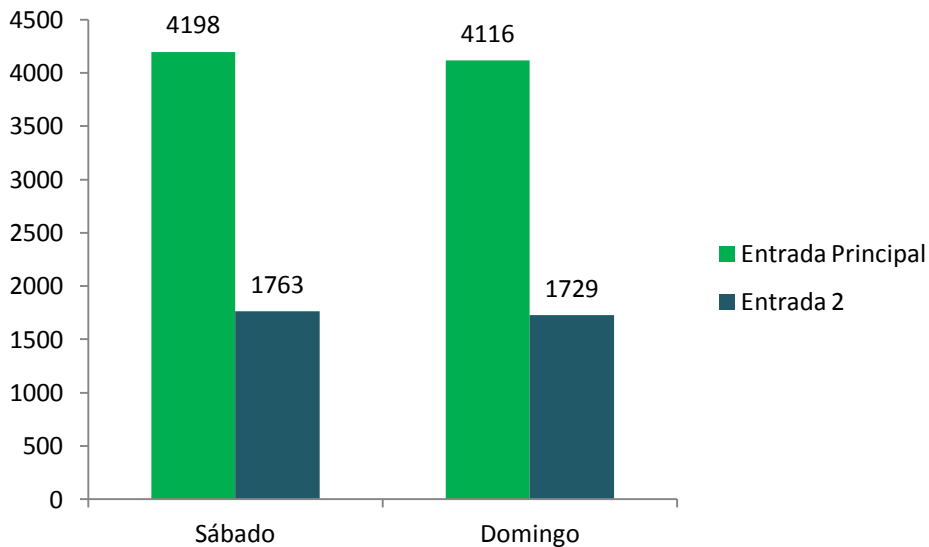
📊 Média de acessos por hora: 172



ENTRADA 2

Estimativa de entradas

Para estimar o número de acessos pela Entrada 2 foram feitas 2 contagens manuais. Destas contagens foi concluído que esta entrada apresentou durante o evento um número de visitantes de aproximadamente **42%** dos valores registados na Entrada Principal.



ESTIMATIVA FINAL

Valor estimado para o total de visitantes na
Entrada Principal e Entrada 2



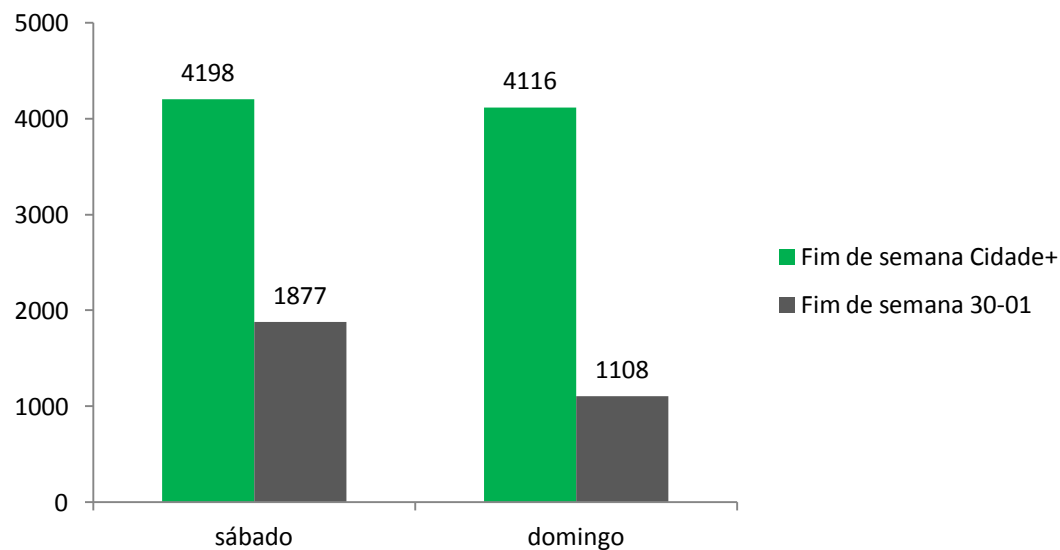
$$8.314 + 3.492 = 11.806$$

acessos pela Entrada Principal acessos pela Entrada 2 Entradas no Cidade+

COMPARATIVO – Entrada Principal

Análises comparativa com o fim de semana de 30 de Junho e 01 de Julho

O impacto do Cidade+ 2018 relativamente ao fim-de-semana anterior é evidente, principalmente no dia de Domingo, com um acréscimo de 3008 visitantes.



Números chave (fim de semana 30-01)



Hora com maior nº de acessos em todo o fim-de-semana:
Sábado, 30 de Junho, 14h
(224 visitantes)



Hora com maior nº de acessos no dia de Domingo, 01 de Julho: 16h
(160 visitantes)

COMPARATIVO – Entrada Principal

Análises comparativa com o fim de semana de 30 de Junho e 01 de Julho

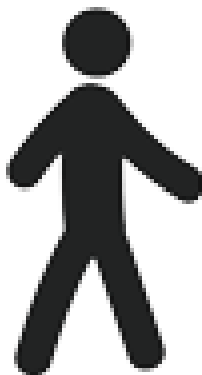
Fim de semana 30-01



2.985 entradas

+ 278,5%

Fim de semana do
Cidade +



8.314 entradas

Sábado (dia 30)



1.877 entradas

+ 223,7%

Sábado (Cidade +)



4.198 entradas

Domingo (dia 01)



1.108 entradas

+ 371,5%

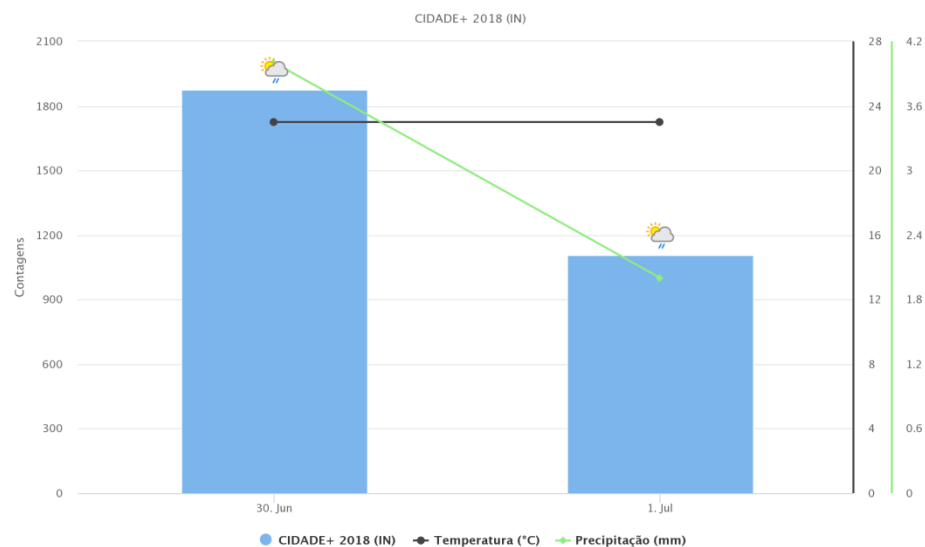
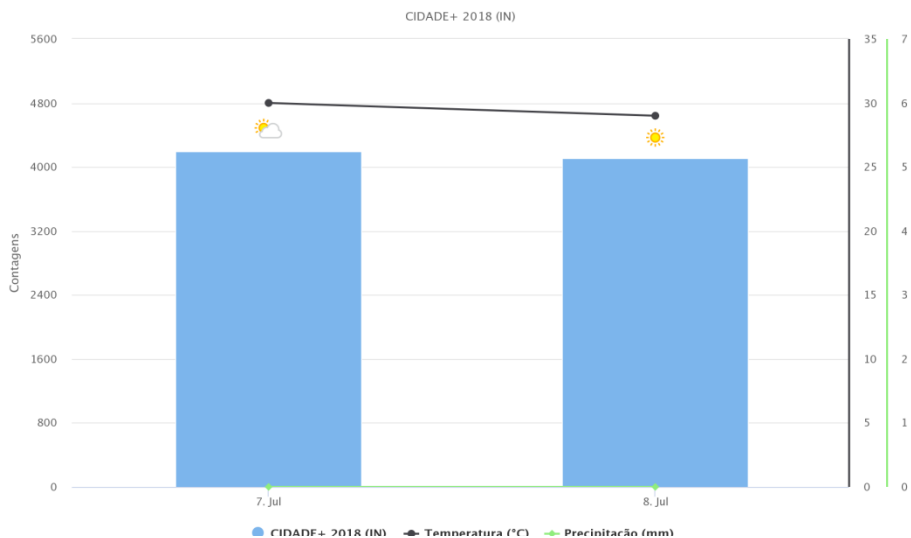
Domingo (Cidade +)



4.116 entradas

COMPARATIVO – Entrada Principal

Análises comparativa com o fim de semana de 30 de Junho e 01 de Julho



Através da análise das condições meteorológicas em ambos os períodos, podemos facilmente concluir que estas terão tido um papel relevante no número de visitas.

Sábado (dia 30)



23°C.

Sábado (Cidade +)



30°C.

Domingo (dia 01)



23°C.

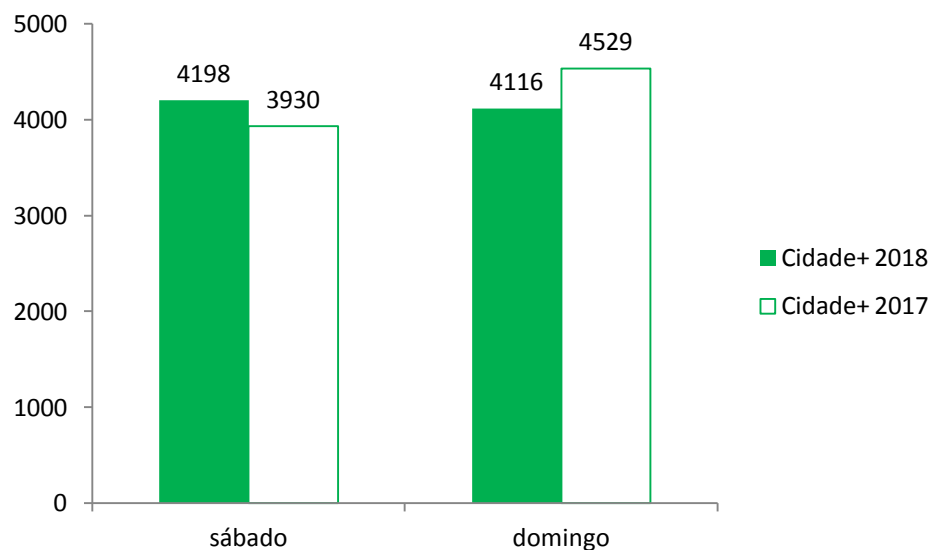
Domingo (Cidade +)



29°C.

COMPARATIVO – Entrada Principal

Análises comparativa com o Cidade+ 2017



Números chave

TOTAL DE ENTRADAS:

Cidade + 2017

8459 visitantes

Cidade+2018

8314 visitantes



Cidade+2017



Cidade+2018

Total 2017

-1,7%

Total 2018

Sábado 2017

+6,8%

Sábado 2018

Domingo 2017

-9,1%

Domingo 2018



Hora com maior nº de acessos em todo o fim-de-semana:

Cidade + 2017

Domingo
09 de Julho, 16h
(747 visitantes)

Cidade+2018

Domingo
08 de Julho, 16h
(534 visitantes)



Um projeto:



www.facebook.com/PortoDeRaiz/

Relatório elaborado por:



<http://upnorthgroup.eu/>